

REPASA CON AQUAL Y  
ODS6 LA GESTIÓN

# DEL CICLO INTEGRAL DEL AGUA

Sigue el curso del agua a su paso por las diferentes etapas de la gestión del Ciclo Integral del Agua.



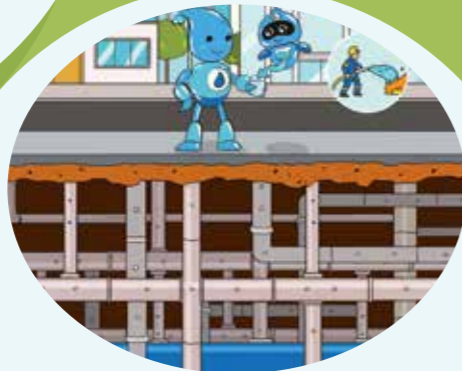
## FASE 6 – DEPURACIÓN

en las EDAR se eliminan y depuran impurezas para devolver el agua al medio natural en buenas condiciones o para ser reutilizada.



## FASE 5 - SANEAMIENTO

El agua utilizada es recogida y llevada mediante la red de saneamiento, hasta las EDAR, Estaciones Depuradoras de Aguas Residuales.



## FASE 4 - DISTRIBUCIÓN

El agua de los depósitos es conducida hasta los diferentes puntos de consumo mediante una impresionante red de tuberías.



## FASE 1 - CAPTACIÓN

El agua procedente del medio natural es dirigida hacia embalses y presas para ser almacenada.



## FASE 2 - TRATAMIENTO

El agua dulce es conducida a las ETAP, Estaciones de Tratamiento de Agua Potable y el agua de mar a las EDAM, Estaciones Desaladoras de Agua de Mar, donde es transformada en agua potable.



## FASE 3 - ALMACENAMIENTO

El agua queda almacenada en depósitos especiales para garantizar su mantenimiento y control.